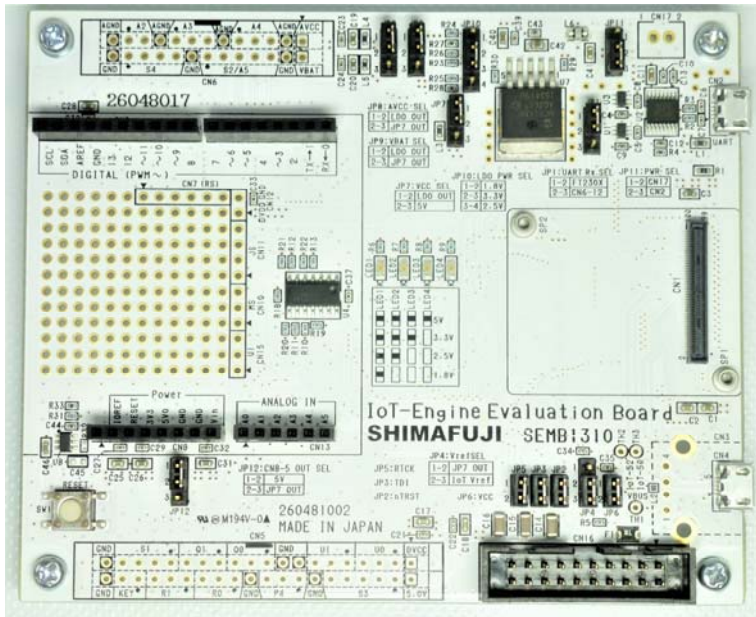


IoT-Engine評価ボード (SEMB1310)

SHIMAFUJI

本製品は、各社から販売されているIoT-Engineボードのアプリケーション開発ボードです。

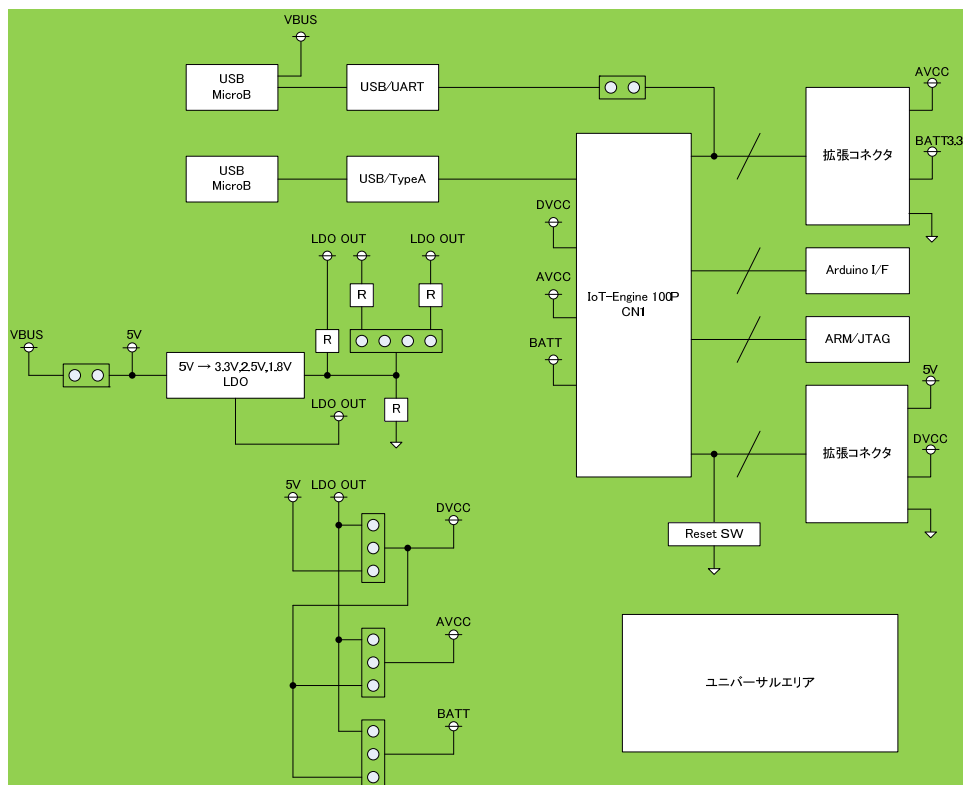
- ・本製品にIoT-Engineを接続することにより各種IoT-Engineの評価を開始可能。
- ・Arduino拡張ボード接続可能。
- ・ユニバーサルエリアにオリジナル回路を実装可能。
- ・USBシリアル変換搭載。USBで簡単にPCと接続可能。



◆ SEMB1310 仕様一覧

UART	: FT230X
USBHost	: USB Type_A (未実装)
USBDevice	: USB Micro_B
IoT Engine I/F	: IoT-Engine 規格 100ピンコネクタ
Arduino I/F	: Arduino I/F 互換コネクタ
スイッチ	: Reset SW
LED	: Power LED × 4個
外部拡張コネクタ	: 40ピンコネクタ : 26ピンコネクタ
デバッグI/F	: ARM/JTAG, MIPS, RX
ボードサイズ	: 115mm × 95mm(突起物含まず)
電源	: 入力電圧: DC 5V ± 5%(USB給電) (各種マイコンに応じた電源電圧に変更可能)

ブロック図



本文中に記載の会社名および製品等は各社の商標または登録商標です。
機能向上や品質改良などのため、本資料に記載された内容は予告なく変更される場合があります。

SP27EC001

シマフジ電機株式会社

〒144-0051 東京都大田区西蒲田8-1-15 KCビル5階
TEL: 03-3733-8308 info@shimafuji.co.jp
FAX: 03-3733-8318 http://www.shimafuji.co.jp